

Rittal – The System.

Faster – better – everywhere.

卓越创新 – e+ 原则

新增不锈钢产品系列



机箱机柜

配电组件

温控系统

IT基础设施

软件与服务

FRIEDHELM LOH GROUP



Rittal – The System.

Faster – better – everywhere.

卓越创新

世界最高效的空调系列 – Blue e+

原则:

- 高能效 — 通过转速可控组件和热管技术，平均节能达75%
- 灵活 — 独特的多电压兼容能力，全球适用
- 安全 — 无损组件的冷却方式，显著延长了机箱机柜和空调内所有组件的使用寿命
- 人性化设计 — 通过触控屏和智能接口可进行直观操作

机箱机柜

配电组件

温控系统



IT基础设施

软件与服务





威图空调/壁式安装空调Blue e+

通过创新型混合技术实现革新性的节能

不可思议的超高能效

- 采用混合技术将空调能效提高到一个新的水平
- 带有转速控制组件的主动式冷却循环系统可按实际需求进行制冷
- 一旦环境温度低于设定值，用于被动式冷却系统中的集成式热管就能把热量从机柜中排出

可视的能效比较

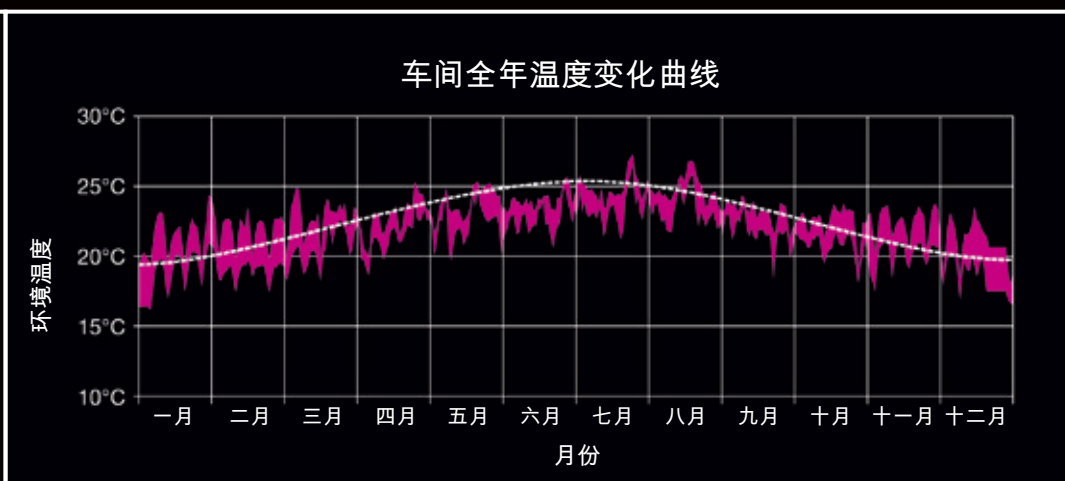
- 能效比值：符合标准的能效值
- 季节性能效比值：实际能耗的季节性能效值

惊人的节能效果

- 平均节能高达75%
- 无损组件的冷却方式，延长使用寿命
- 三种控制模式，确保机箱机柜内保持恒温
- 操作安全性高

更易计算

- 通过能效计算器确定节能总量
- TCO计算包括产品生命周期产生的所有成本
- 精确的摊销法计算



威图采用SEER来指示空调的实际能效，因为精确计算还需考虑季节性的温度变化。确定EER的标准点无需考虑实际车间内部温度波动。



通过触控屏和智能接口 实现简单操作

快速获取信息

- 用USB接口连接RiDiag软件对设备进行快速分析
- 通过以太网与物联网接口实现远程监控

Blue e+ app

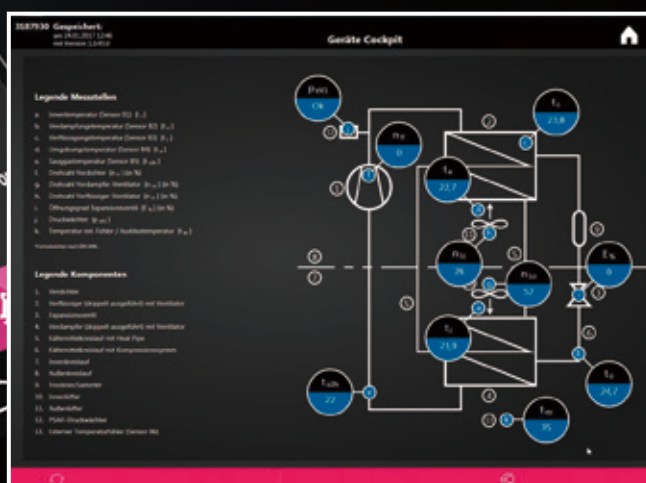
- 通过NFC接口实现非接触式信息交换和快速直接的现场分析
- 故障信号、维修和备件查询可用您的智能手机直接发送给威图
- 将设备数据直接保存在设备上

操作更简单

- 通过智能化、多语言的工业用显示屏快速给定参数，读取数据并形成准确的系统报告

物联网 (IoT) 接口

- 将Blue e+空调和Blue e+冷水机组连接到客户自己的监控系统、能源管理系统和/或上级系统
- 分析和参数化
- 设备数据满足绝大多数标准协议的要求
- 生成个性化的仪表板和分析结果
- 挂靠在顶部导轨或空调本体





通过统一安装 进行灵活操作

安装更简便

- 外挂式、半嵌入式和全嵌入式安装都统一为一个开孔尺寸
- 多种制冷功率一个标准安装开孔
- 过滤垫易于维护，无需工具即可更换

安装更快速

- 负重和定位辅助工具手柄
- 固定辅助工具安装夹
- 安装辅助工具吊环

独特的多电压兼容能力使其灵活程度最大化

- 采用变频器技术，一台设备适用于所有的电压和网络，应用于世界各地：
 - 110 – 240 V, 1~, 50 – 60 Hz
 - 380 – 480 V, 3~, 50 – 60 Hz

国际认证和证书

- cULus Listed
- EAC
- TÜV Nord GS
- TÜV Nord 输出功率
- cULus FTTA



壁挂式空调Blue e+



空调系统附件 (第13页) Therm软件 (第35类, 第474页) RiDiag软件 (第14页)

优点:

- 采用转速控制组件和热管技术, 平均节能高达75%
- 独特的多电压兼容能力, 全球适用
- 无损组件的冷却方式, 显著延长了机箱机柜和空调内所有组件的使用寿命
- 通过触控屏和智能接口实现直观操作

温度控制:

- e+控制器 (出厂设置+35°C)

防护等级IP, 符合IEC 60529标准:

- 内循环防护等级: IP 55

供货范围:

- 安装固定件
- 所有的布线连接已准备好 (插接式端子排)

注意:

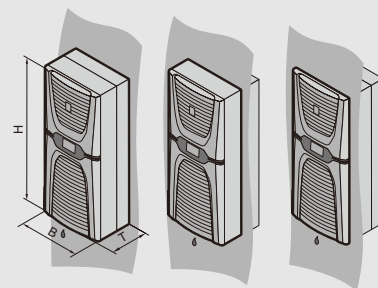
- 请严格遵守安装说明书

认证:

- 可从我们的官网中找到

性能图:

- 可从我们的官网中找到



输出功率等级1600 W

型号	包装数量	3185.530	3185.830	页码
材料	钢板	-	■	
	不锈钢	■	-	
颜色	RAL 7035	-	■	
	RAL 9007	■	-	
符合DIN EN 14511标准总制冷功率50 Hz L35 L35 (kW)		1.6	1.6	
总制冷功率50/60 Hz L35 L35 (kW)		1.6 / 1.6	1.6 / 1.6	
总制冷功率50/60 Hz L35 L50 (kW)		1.2 / 1.2	1.2 / 1.2	
额定工作电压 (V, ~, Hz)		110 - 240, 1~, 50/60 380 - 480, 3~, 50/60	110 - 240, 1~, 50/60 380 - 480, 3~, 50/60	
宽度 (B) (mm)		400	400	
高度 (H) (mm)		950	950	
深度 (T) (mm)		310	310	
额定功率(kW)		0.62	0.62	
功耗Pel 50/60 Hz L35 L35 (kW)		0.54 / 0.54	0.54 / 0.54	
功耗Pel 50/60 Hz L35 L50 (kW)		0.61 / 0.61	0.61 / 0.61	
工作温度范围		-20°C...+60°C	-20°C...+60°C	
调节范围		+20°C...+50°C	+20°C...+50°C	
贮存温度范围		-40°C...+70°C	-40°C...+70°C	
根据DIN EN 14511, 能效比 (EER) 为50 Hz L35 L35		3.1	3.1	
季节性能效比 (SEER) 为50/60 Hz L35 L35		6.4	6.4	
制冷剂 (g)		R134a, 750	R134a, 750	
允许的工作压力 (p _{最大}) (bar)		24	24	
风扇气流量 (自由送风), 内部回路/外部回路 (m³/h)		700 / 895	700 / 895	
重量 (kg)		30.5	30.5	
附件				
IoT 通讯模块	1个	3124.300	3124.300	14
RiDiag	1个	3159.300	3159.300	14
过滤垫	3个	3285.800	3285.800	13
金属过滤器	1个	3285.810	3285.810	13
温度传感器	1个	3124.400	3124.400	13
门位开关	1个	4127.010	4127.010	35样本,755
冷凝管	1个	3301.612	3301.612	35样本,464



空调系统附件 (第13页) Therm软件 (第35类, 第474页) RiDiag软件 (第14页)

优点:

- 采用转速控制组件和热管技术, 平均节能高达75%
- 独特的多电压兼容能力, 全球适用
- 无损组件的冷却方式, 显著延长了机箱机柜和空调内所有组件的使用寿命
- 通过触控屏和智能接口实现直观操作

温度控制:

- e+控制器 (出厂设置+35°C)

防护等级IP, 符合IEC 60529

- 标准:
- 内循环防护等级: IP 55

供货范围:

- 安装固定件
- 所有的布线连接已准备好 (插接式端子排)

注意:

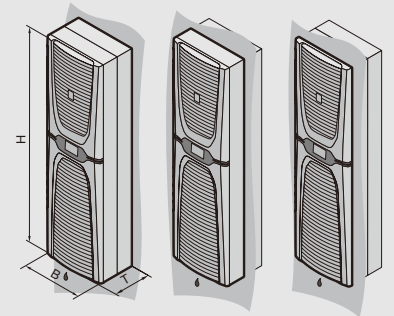
- 请严格遵守安装说明书

认证:

- 可从我们的官网中找到

性能图:

- 可从我们的官网中找到



输出功率等级2000 – 6000 W

型号	包装数量	3186.630	3186.930	3187.630	3187.930	页码
材料	钢板	-	■	-	■	
	不锈钢	■	-	■	-	
颜色	RAL 7035	-	■	-	■	
	RAL 9007	■	-	■	-	
符合DIN EN 14511标准总制冷功率50 Hz L35 L35 (kW)		2	2	2.8	2.8	
总制冷功率50/60 Hz L35 L35 (kW)		2 / 2	2 / 2	2.8 / 2.8	2.8 / 2.8	
总制冷功率50/60 Hz L35 L50 (kW)		1.29 / 1.29	1.29 / 1.29	1.82 / 1.82	1.82 / 1.82	
额定工作电压 (V, ~, Hz)		110 - 240, 1~, 50/60 380 - 480, 3~, 50/60	110 - 240, 1~, 50/60 380 - 480, 3~, 50/60	110 - 240, 1~, 50/60 380 - 480, 3~, 50/60	110 - 240, 1~, 50/60 380 - 480, 3~, 50/60	
宽度 (B) (mm)		450	450	450	450	
高度 (H) (mm)		1600	1600	1600	1600	
深度 (T) (mm)		294	294	294	294	
额定功率 (kW)		0.73	0.73	1.05	1.05	
功耗PeI 50/60 Hz L35 L35 (kW)		0.57 / 0.57	0.57 / 0.57	0.99 / 0.99	0.99 / 0.99	
功耗PeI 50/60 Hz L35 L50 (kW)		0.6 / 0.6	0.6 / 0.6	0.94 / 0.94	0.94 / 0.94	
工作温度范围		-20°C...+60°C	-20°C...+60°C	-20°C...+60°C	-20°C...+60°C	
调节范围		+20°C...+50°C	+20°C...+50°C	+20°C...+50°C	+20°C...+50°C	
贮存温度范围		-40°C...+70°C	-40°C...+70°C	-40°C...+70°C	-40°C...+70°C	
根据DIN EN 14511, 能效比 (EER) 为50 Hz L35 L35		3.5	3.5	2.63	2.63	
季节性能效比 (SEER) 为50/60 Hz L35 L35		8.1	8.1	6.2	6.2	
制冷剂 (g)		R134a, 1150	R134a, 1150	R134a, 1150	R134a, 1150	
风扇气流量 (自由送风), 内部回路/外部回路 (m³/h)		1250 / 1250	1250 / 1250	1250 / 1250	1250 / 1250	
重量 (kg)		55.2	55.2	55.2	55.2	
型号备注		-	-	-	-	
附件						
IoT 通讯模块	1个	3124.300	3124.300	3124.300	3124.300	14
RiDiag	1个	3159.300	3159.300	3159.300	3159.300	14
过滤垫	3个	3285.800	3285.800	3285.800	3285.800	13
金属过滤器	1个	3285.810	3285.810	3285.810	3285.810	13

壁挂式空调Blue e+

输出功率等级4200 – 5800 W

型号	包装数量	3188.640	3188.940	3189.640	3189.940	页码
材料	钢板	-	■	-	■	
	不锈钢	■	-	■	-	
颜色	RAL 7035	-	■	-	■	
	RAL 9007	■	-	■	-	
符合DIN EN 14511标准总制冷功率50 Hz L35 L35 (kW)		4.2	4.2	5.8	5.8	
总制冷功率50/60 Hz L35 L35 (kW)		4.2 / 4.2	4.2 / 4.2	5.8 / 5.8	5.8 / 5.8	
总制冷功率50/60 Hz L35 L50 (kW)		3.02 / 3.02	3.02 / 3.02	4.2 / 4.2	4.2 / 4.2	
额定工作电压 (V, ~, Hz)		380 - 480, 3~, 50/60	380 - 480, 3~, 50/60	380 - 480, 3~, 50/60	380 - 480, 3~, 50/60	
宽度 (B) (mm)		450	450	450	450	
高度 (H) (mm)		1600	1600	1600	1600	
深度 (T) (mm)		393	393	393	393	
额定功率(kW)		1.3	1.3	2.2	2.2	
功耗Pel 50/60 Hz L35 L35 (kW)		1.21 / 1.21	1.21 / 1.21	2.2 / 2.2	2.2 / 2.2	
功耗Pel 50/60 Hz L35 L50 (kW)		1.28 / 1.28	1.28 / 1.28	2.2 / 2.2	2.2 / 2.2	
工作温度范围		-20°C...+60°C	-20°C...+60°C	-20°C...+60°C	-20°C...+60°C	
调节范围		+20°C...+50°C	+20°C...+50°C	+20°C...+50°C	+20°C...+50°C	
贮存温度范围		-40°C...+70°C	-40°C...+70°C	-40°C...+70°C	-40°C...+70°C	
根据DIN EN 14511, 能效比 (EER) 为50 Hz L35 L35		3.46	3.46	2.64	2.64	
季节性能效比 (SEER) 为50/60 Hz L35 L35		8.1	8.1	6.2	6.2	
制冷剂 (g)		R134a, 1750	R134a, 1750	R134a, 1750	R134a, 1750	
风扇空气流量 (畅通空气流量), 内部回路/ 外部回路 (m³/h)		2300 / 2300	2300 / 2300	2300 / 2300	2300 / 2300	
重量 (kg)		72.4	72.4	72.4	72.4	
型号备注		不支持全嵌入式 安装	不支持全嵌入式 安装	不支持全嵌入式 安装	不支持全嵌入式 安装	

附件

IoT 通讯模块	1个	3124.300	3124.300	3124.300	3124.300	14
RiDiag	1个	3159.300	3159.300	3159.300	3159.300	14
过滤垫	3个	3285.800	3285.800	3285.800	3285.800	13
金属过滤器	1个	3285.810	3285.810	3285.810	3285.810	13
温度传感器	1个	3124.400	3124.400	3124.400	3124.400	13
门位开关	1个	4127.010	4127.010	4127.010	4127.010	35样本,755
冷凝管	1个	3301.612	3301.612	3301.612	3301.612	35样本,464
吊环螺栓	4个	4568.000	4568.000	4568.000	4568.000	35样本,697

过滤垫

适用于空调、空气/空气热交换器和冷水机组

威图空调维护成本低，无需过滤垫。过滤垫适用于各种极端环境条件。

优点:

- 温度范围: -40°C...+80°C

材料:

- 开孔聚氨酯泡沫塑料

适用型号	适用空调	适用冷水机组	宽x高x厚(mm)	包装单元	型号
3185.830	■	-	360 x 297 x 10	3个	3285.800
3186.930/3187.930/ 3188.940/3189.940/ 3334.400	■	■	380 x 358 x 10	3个	3285.900

金属过滤器

当空调用于含尘和含油的空气环境中使用时，需使用这种可清洗的金属过滤器。在金属表面出现空气或蒸汽冷凝水时，会有污物颗粒粘留在金属表面上，这时可用水或除油腻的洗涤剂很容易地洗去。

材料:

- 铝

适用型号	适用空调	适用冷水机组	宽x高x厚(mm)	包装单元	型号
3185.830	■	-	320 x 280 x 10	1个	3285.810
3186.930/3187.930/ 3188.940/3189.940/ 3334.400	■	■	380 x 358 x 10	1个	3285.910

温度传感器

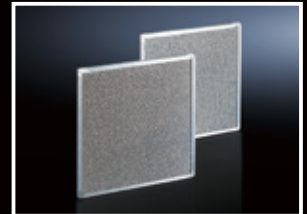
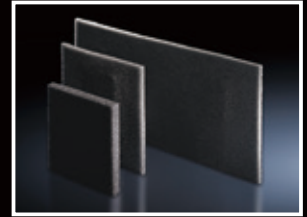
适用于Blue e+空调和Blue e+冷水机组

NTC传感器可测量机箱机柜上的单个测量点（基于外部传感器进行控制）和空调冷空气出口（基于出口温度进行控制）的温度，从而对Blue e+空调进行调节。对于冷水机组而言：如果需要根据环境温度（正值或负值）对介质温度进行调节，可采用差值控制功能。为此，温度传感器需放置在Blue e+冷水机组附近。

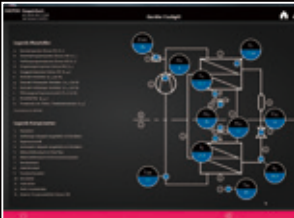
供货范围:

- 带连接电缆（长2.5 m）的外部传感器

包装单元	型号
1个	3124.400



空调附件



RiDiag软件

用于设置、诊断和分析威图空调参数的软件。

适用于	Blue e+冷水机组、 Blue e+空调
版本	RiDiag III
产品特定供货范围	完整、可下载的德文和英文版本。 根据型号3159.300推出附带收费许可证的附加功能
包装单元	1个
型号	3159.300

物联网接口

物联网接口可将威图 (Rittal) 组件 (例如Blue e + 空调、Blue e +冷水机组、智能监控系统等) 连接到客户自己的监控和/或能源管理系统。数据可横向和纵向集成到数据采集器和处理器中, 以便对设备数据、状态和系统消息进行长期记录和评估。

通讯协议:
SNMPv1、SNMPv2c、SNMPv3、OPC-UA、Modbus/TCP、CAN bus和Profinet

网络协议:
Telnet、SSH、FTP、SFTP、HTTP、HTTPS、NTP、DHCP、DNS、SMTP、Syslog、LDAP和RADIUS

优点:
- 物联网接口是中间件, 可连接设备和系统以实现相互通信, 从而可数据转发至上级系统。

材料:
- 符合UL 94-V0标准的塑料

颜色:
- RAL 7016灰黑色

防护等级IP, 符合IEC 60529标准:
- IP 20

供货范围:
- 带RJ 45连接器的连接电缆 (1 m)
- Blue e+空调的角架



安装说明:

- 物联网接口可使用弹簧加载金属夹固定在符合DIN EN 60 715标准要求的35 x 7.5顶部导轨上, 或使用角架固定在Blue e+空调背后。

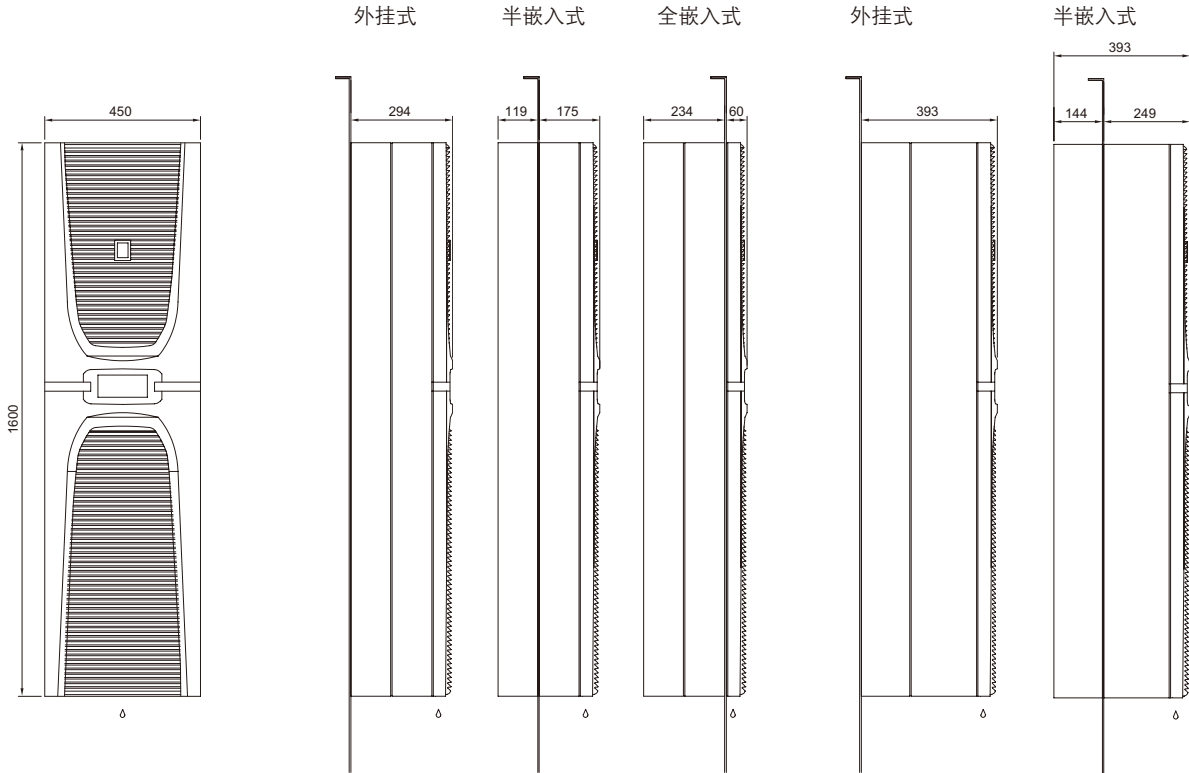
宽x高x厚 (mm)	18 x 117 x 120
适用于	Blue e+ 空调 Blue e+冷水机组 智能监控系统 CMC III传感器
工作温度范围	+0°C ... +70°C
协议	SNMP OPC-UA Modbus/TCP CAN总线 Profinet
接口	1个适用于USB 2.0的Micro USB B型接口 (设备) 1个适用于SD 2.0的Micro-SD存储卡插槽 1个USB 2.0高速功能接口 (EHCI) 1个确认按钮 1个适用于NTC传感器的3极推入式 弹簧连接端子 2个适用于RS 485接口的RJ45插孔 (温控系统单元接口)
网络接口	以太网IPv4 / IPv6 通过10BASE-T、100BASE-T和1000BASE-T, 将以太网连接至IEEE 802.3
电气连接方式	3极推入式弹簧连接端子 (24 V DC)
包装单元	1个
型号	3124.300

壁挂式空调

Blue e+ SK 3186.630, SK 3186.930, SK 3187.630, SK 3187.930,
SK 3188.640, SK 3188.940, SK 3189.640, SK 3189.940

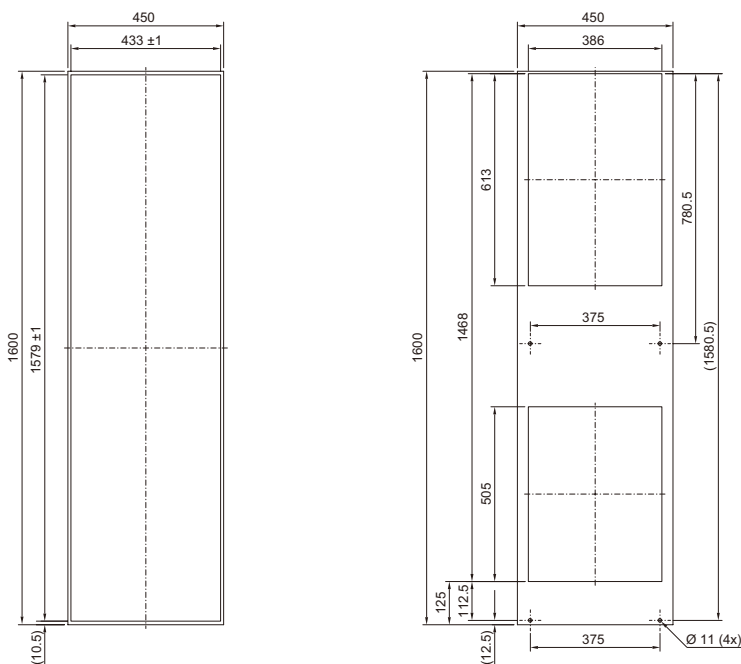
安装选项SK 3186.630, SK 3186.930,
SK 3187.630, SK 3187.930

安装选项SK 3188.640, SK 3188.940,
SK 3189.640, SK 3189.940



安装开口
外挂式、半嵌入式、全嵌入式，适用
于门、背板和侧面板，宽度 (W)
≥ 600 mm

安装开口
外挂式背板和侧面板，
宽度 (W) = 500 mm



全嵌入式安装的重要安装说明

- 4.2和5.8 kW版本通常不支持全嵌入式安装
- 对于宽度为600 mm的机箱机柜门，请注意：将开口向门铰链方向移动25 mm，然后拆下管状门框

关于深度为500 mm的外挂式机箱机柜的重要安装说明

- 不支持半嵌入式和全嵌入式安装
- 外挂式安装时仅可使用深度为500 mm的机箱机柜开口

壁挂式空调Blue e+

技术详情

壁挂式空调

Blue e+ SK 3185.530, SK 3185.830

安装选项SK 3185.530, SK 3185.830

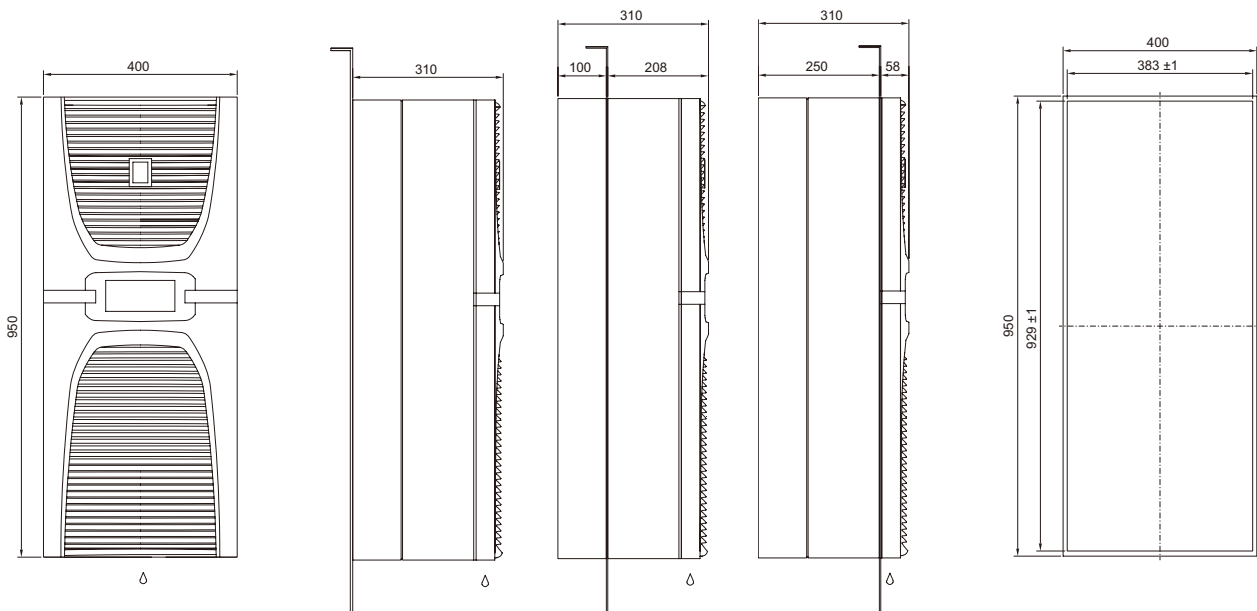
安装开口

外挂式

半嵌入式

全嵌入式

外挂式、半嵌入式、全嵌入式



关于Blue e+的所有信息概述

简化操作的设计

- 使用Therm软件进行详细的空调系统计算
- Therm APP可快速设置参数

www.rittal.com/therm

项目信息

- 产品说明和功能
- 安装说明
- 认证
- 交互式性能图表
- CAD图纸

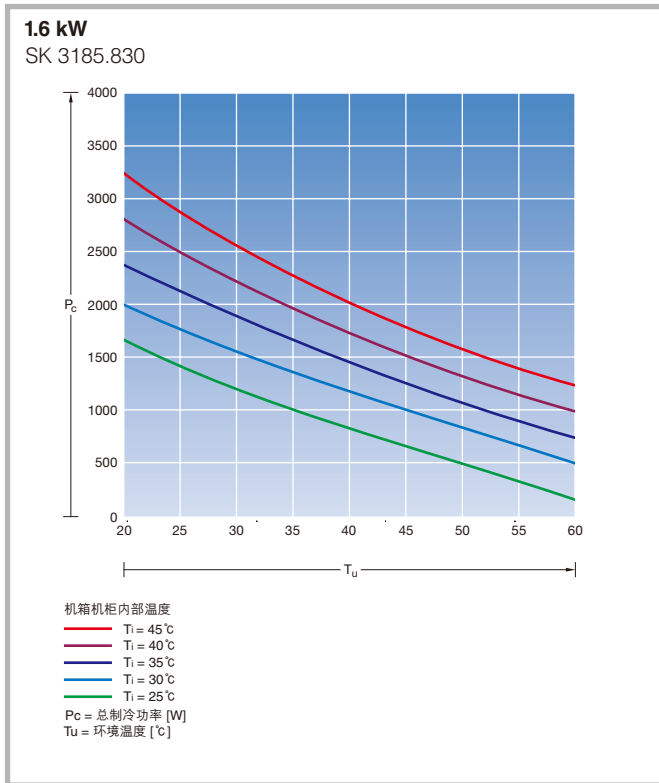
www.rittal.com/blue_e_plus_wallmount

Blue e+微型网站

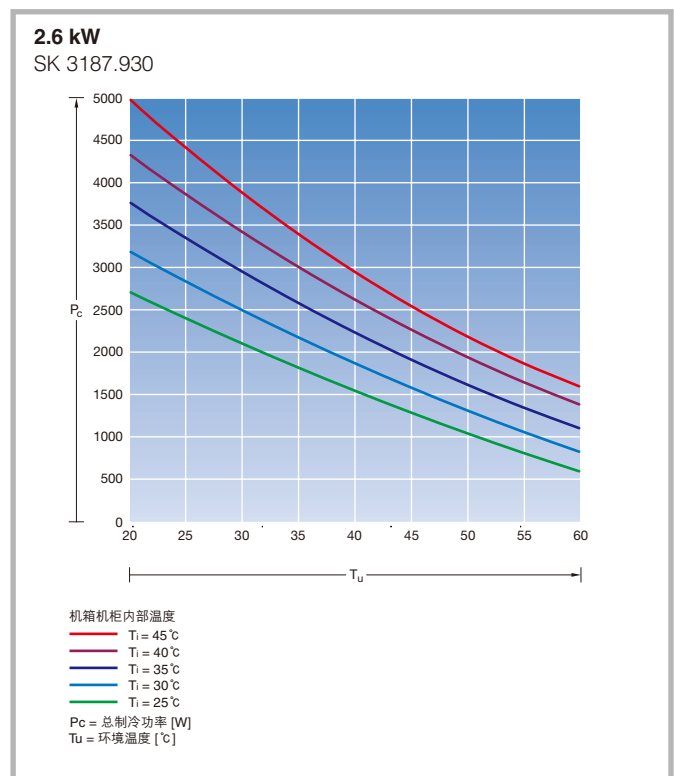
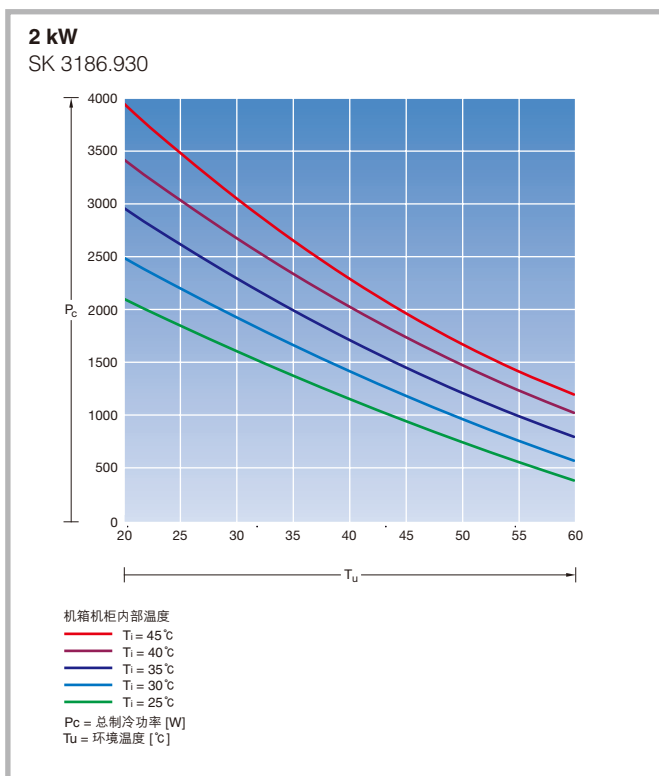
- 使用能效计算器计算潜在的节能效果和摊销时间段
- 关于能效等级标签和SEER的完整信息
- 介绍技术详情的视频:
 - 热管
 - 多电压兼容能力
 - 智能接口和Blue e+ APP
- 服务消息可通过NFC接口经由Blue e+ APP轻松发送, 更多信息请登录www.rittal.com/blue_e_plus

TopTherm 壁挂式空调Blue e +

输出等级1600 W (110 - 240 V, 1 ~, 50 - 60 Hz / 380 - 480 V, 3 ~, 50 - 60 Hz)



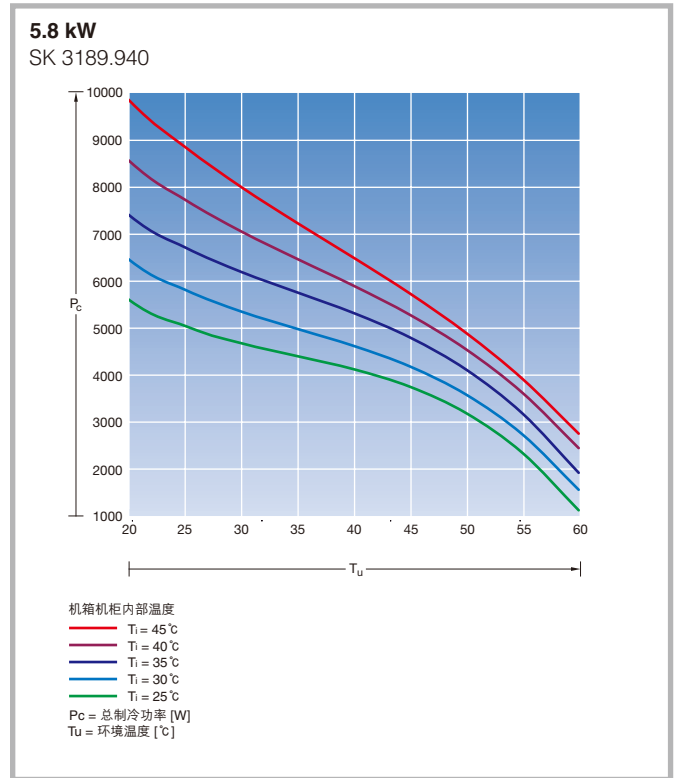
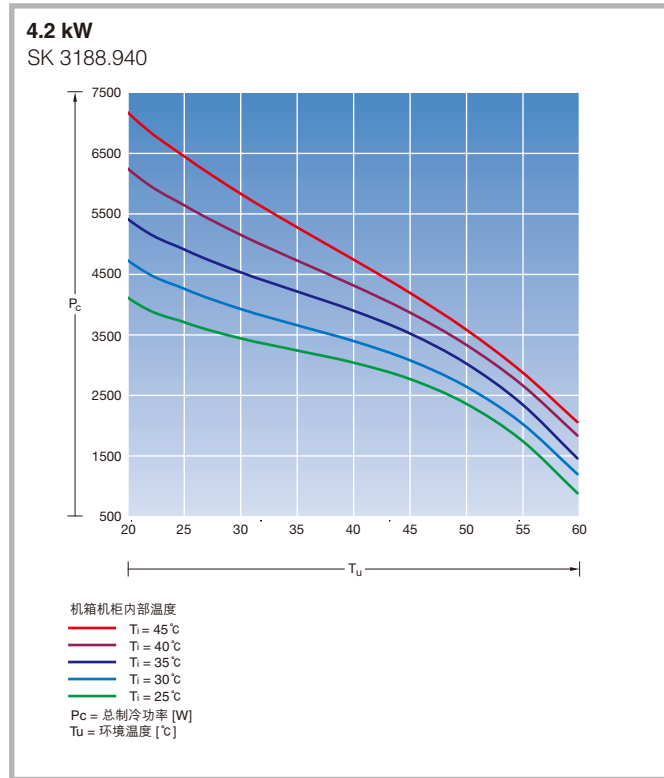
输出等级2000/2600 W (110 - 240 V, 1 - , 50 - 60 Hz / 380 - 480 V, 3 - , 50 - 60 Hz)



壁挂式空调Blue e+

技术详情

输出等级4200/5800 W (380 – 480 V, 3 ~, 50 – 60 Hz)





VX25.
SYSTEM
PERFECTION.

全面的不锈钢解决方案

威图全新机柜系统集成优势，树立新标杆：融合新型 Blue e+ 不锈钢冷却装置的新型 VX25 大尺寸不锈钢机柜系统。可满足严苛的卫生和防腐环境要求的最佳解决方案。

95

更高的数字化程度

直观的配置,最多可节约95%的时间

1,000

系统配置

使用1,000多个配件创建您专属的个性化标准解决方案

30

更高效

节省30%的计划和装配时间



24

快速交付

全欧洲24小时内交付
(大多数情况下)

25

技术领导者

每一套机柜系统都包含超过25项专利/知识产权

Rittal – The System.

Faster – better – everywhere.

- 机箱机柜
- 配电组件
- 温控系统
- IT 基础设施
- 软件与服务

通过二维码，
您可获得全球威图的联系方式。



www.rittal.com/contact

ENCLOSURES

POWER DISTRIBUTION

CLIMATE CONTROL

IT INFRASTRUCTURE

SOFTWARE & SERVICES

